

RECAPITULATIF

SOINS CORPS

MASSAGE **PRÉCIEUX**

⊙ 1 HEURE

- Massage original très relaxant
- Lâcher-prise immédiat
- Alternance massages manuels et balancements du corps avec un foulard
- Massage très sensoriel

MASSAGE **LENT**

⊙ 1 HEURE

- Décontraction musculaire durable par des étirements en douceur (**Deep Tissue**)
- Rythme lent avec des respirations profondes
- Favorise l'oxygénation et une meilleure élimination des toxines
- Améliore la circulation sanguine et lymphatique

MASSAGE **BIEN-ÊTRE** **INSPIRATION BALINAIS**

⊙ 60 MINUTES

- Massage relaxant doux et profond
- Techniques dynamisantes
- Allie harmonieusement relaxation et tonicité
- Favorise la circulation des énergies
- Revitalise le corps

MASSAGE **SPORTIF**

⊙ 1 HEURE

- Massage stimulant et rythmé
- Relaxation dynamique
- Elimine les toxines
- Augmente l'oxygénation des tissus musculaires
- Techniques de massage variées : stretching, suédois, manuel, spa ball...
- Massage décontractant et drainant

MASSAGE **VITALITÉ DÉTOX**

⊙ 30 MIN • ABDOMEN

- Massage revitalisant et détoxifiant
- Techniques de rééquilibrage énergétique chinoises centrées sur l'abdomen
- Relance le métabolisme
- Soins de bien-être global

SOIN **FERMETÉ MINCEUR**

⊙ 60 MINUTES • Cure : 8 à 12 séances

- Massage amincissant (anticellulite) naturel
- Utilise des accessoires en bois (maderothérapie)
- Manœuvres toniques et ciblées
- Palper rouler et lissages profonds
- Active le système sanguin et libère les toxines
- Effets rapides et durable : aspect et tonicité de la peau

SOIN **DRAINANT MINCEUR**

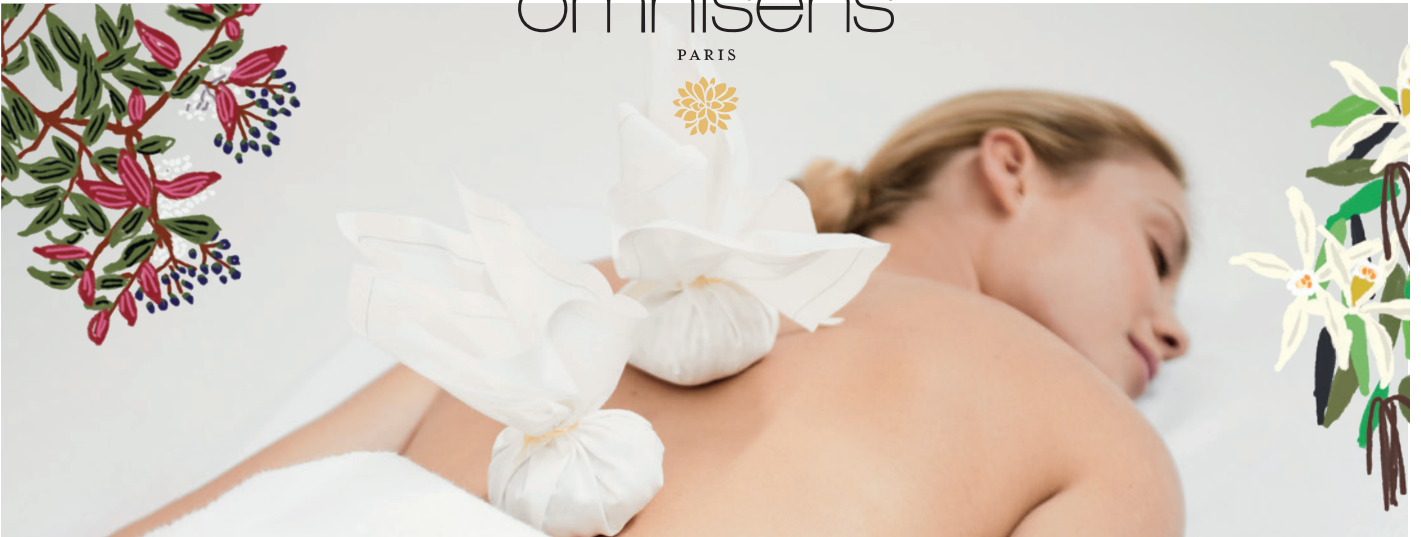
⊙ 60 MINUTES • Cure : 8 à 12 séances

- Massage drainant naturel
- Associe 3 techniques de drainage :
 1. Lissages profonds avec des accessoires en bois (maderothérapie)
 2. Pompes des ganglions lymphatiques
 3. Mouvements rapides et fermes (technique brésilienne)
- Améliore la circulation sanguine et lymphatique
- Remodèle la silhouette
- Apporte une sensation de légèreté

RÉFLEXOLOGIE PLANTAIRE

⊙ 30 MINUTES

- Massage relaxant des pieds
- Utilise un stick en bois thaï
- Bienfaits immédiats sur tout le corps
- Gestuelles drainantes et points de pressions
- Agit sur le stress
- Régule le métabolisme
- Apporte une sensation de légèreté



RECAPITULATIF

SOINS CORPS

LE GRAND **MASSAGE GOURMAND**

⊙ 1 HEURE

- Massage bien-être de l'ensemble du corps
- Alternance de manœuvres et de rythmes variés
- Délie les tensions musculaire en profondeur
- Fragrances gourmandes au choix:
amande-pistache, exotique, vanille-citron

GOMMAGE **DOUCEUR GOURMANDE**

⊙ 30 MIN

- Exfoliation douce de tout le corps
- Fragrances au choix : exotique, amande-pistache
- Elimine les cellules mortes
- Laisse la peau douce et parfumée

MASSAGE **ÉNERGIE & HARMONIE**

⊙ 60 MINUTES

- Massage relaxant et énergisant
- Utilise de 7 pierres semi-précieuses pour 7 points d'énergie
- techniques de massage manuel avec les pierres
- Procure détente musculaire et émotionnelle
- Relance et harmonise l'énergie du corps

SOIN **COCON AUX 3 THÉS**

⊙ 20 MINUTES

- Enveloppement de tout le corps d'une poudre aux thés vert, noir et blanc mélangés à la spiruline
- Apporte de la fermeté, protège et assouplit la peau
- Propriétés anti-oxydantes contre le vieillissement de la peau
- Draine les tissus

SOIN **COCON AU COTON**

⊙ 20 MINUTES

- Enveloppement de tout le corps avec une mousse de poudre de coton
- Hydratation de tout le corps
- Agit sur la douceur de la peau
- Procure une relaxation intense

MASSAGE **ÉLIXIR DE BOUGIE**

⊙ 1 HEURE

- Massage détente cocooning
- La cire se tranforme en un élixir tiède et soyeux
- Senteur apaisante et réconfortante
- Expérience sensorielle unique

INFUSION GOURMANDE

⊙ 1 HEURE

- Massage délassant
- Technique de massage mixte : manuelle et avec des ballotins chauds de plantes aromatiques
- Senteur ensoleillée et gourmande

MASSAGE **FUTURE MAMAN**

⊙ 1 HEURE

- Massage prénatal spécifique
- Relaxation profonde
- Améliore la circulation
- Soulage dos et jambes
- Massage cocooning pour une grossesse sereine

MASSAGE **RÉFLEXOLOGIE PALMAIRE**

⊙ 20 MINUTES

- Massage relaxant des mains par digitopression
- Gestuelles douces et points de pressions manuels
- Stimulation de points énergétiques
- Agit sur le stress et le métabolisme
- Procure un bienfait immédiat



RECAPITULATIF

SOINS VISAGE

LUMIERE DU JOUR

⊙ 1 HEURE

- Effet détoxifiant pour le visage. Unifie le teint
- Véritable moment de relaxation
- Drainage et massage du visage avec des pochons chauds garnis de plantes aromatiques

SOIN SECRETS DU TEMPS

⊙ 1 HEURE 30 MIN · ANTI-ÂGE GLOBAL, LIFT INTENSE

- Lisse instantanément les rides et ridules
- Tonifie l'ovale du visage
- Actifs ultra-performants: collagène de grenade, thé blanc antioxydant ...
- Soin complet du visage et du contour des yeux
- **ROULETTE** : Stimulation des fibres de collagène et d'élastine
- **QUARTZ ROSE** : Stimulation énergétique
- Massage remodelant tonifiant

NUAGE D'EAU

⊙ 1 HEURE · PEAUX NORMALES, SÈCHES ET DÉSHYDRATÉES

- Long massage du visage
- Source de vitalité
- Oxygène les tissus, revitalise et hydrate
- Stimulation énergétique avec des sticks quartz rose

POUDRE DE DOUCEUR

⊙ 1 HEURE · PEAUX MIXTES À GRASSES

- Massage relaxant du visage
- Purifie l'épiderme, résultat matifiant
- Stimulation énergétique avec des sticks quartz rose

SOURCE DE CLARTÉ

⊙ 1 HEURE · PEAUX TERNES

- Long massage du visage
- Tonifie
- Illumine le teint
- Revitalise
- Sublimateur
- Stimulation énergétique avec des sticks quartz rose

DOUCEUR DE SOIE

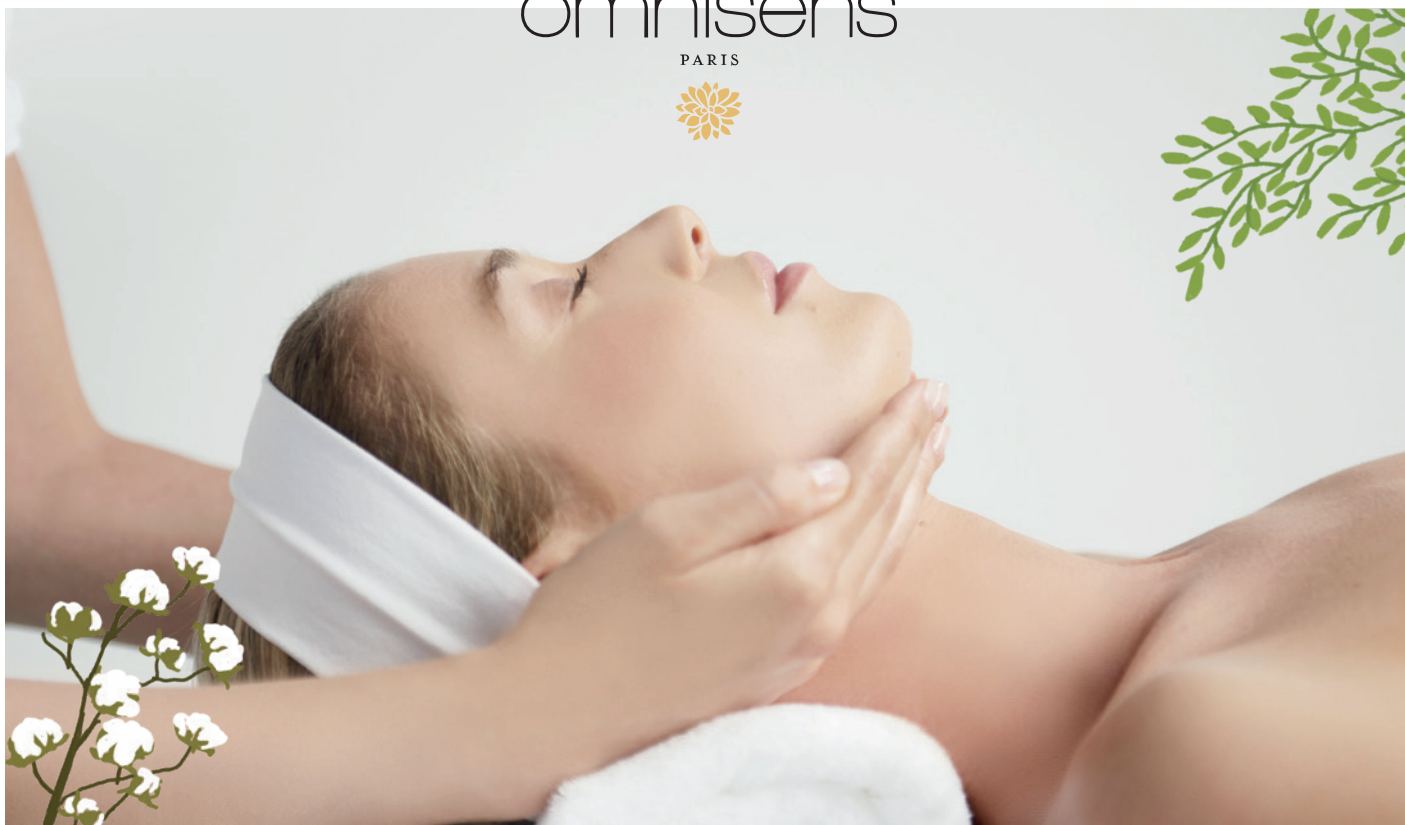
⊙ 1 HEURE · PEAUX SENSIBLES

- Long massage du visage
- Soin coconing, apaise et nourrit
- Peau sensible
- Stimulation énergétique avec des sticks quartz rose

COUP D'ÉCLAT

⊙ 30 MIN

- Eclat du teint
- Effet booster
- Efficacité immédiate



RECAPITULATIF

SOINS VISAGE

CUIR CHEVELU

Ⓢ 30 MINUTES

- Massage relaxant du crâne par digitopressions
- Stimulation de points énergétiques
- Gestuelles manuelles et/ou avec un peigne en bois
- Lissages manuels
- Délasse le cuir chevelu
- Atténue les maux de tête

RÉFLEXOLOGIE DU VISAGE

Ⓢ 30 MINUTES

- Massage du visage par digitopression
- Stimulation de points énergétiques
- Gestuelles manuelles de pressions ou lissages sur les zones réflexes
- Agit sur la gestion du stress, la fatigue, troubles du sommeil
- Agit sur le métabolisme général
- Réduit le vieillissement de la peau

SOIN JAPONAIS KOBIDO

Ⓢ 30 MINUTES / 1H30

- Véritable lifting naturel
- Techniques Kobido tonifiantes
- Enchaînement gestuelles liftantes précises et variées
- Traite les rides et ridules
- Tonifie l'ovale du visage
- Favorise la production de collagène

LUMINOTHÉRAPIE

Ⓢ 30 MINUTES / 1H30

- Masque de luminothérapie
- Sélection des LED selon les besoins
- Indolore et sans effets secondaires
- Stimule et accélère la régénération cellulaire
- Réduit la profondeur des rides
- Atténue les cicatrices
- Réduit les tâches pigmentaires
- Atténue imperfections de la peau (acné)

omnisens

PARIS



RECAPITULATIF DES RITUELS JARDIN DES SENS

LA BALADE **GOURMANDE**

⊙ 1 HEURE 30 MIN •
GOMMAGE + MASSAGE

- Fragrances au choix : Citron ou Pistache ou Passion
- Senteurs chaudes et enivrantes du Sud
- Véritable Best-seller
- Une peau satinée, parfumée et la détente est profonde

PROMENADE **DÉTOX**

⊙ 2 HEURES •
GOMMAGE + ENVELOPPEMENT + MASSAGE

- Restructurant et drainant
- Tonifiant
- Raffermissant et antioxydant
- Sensation de légèreté

ESCAPADE **DE RÊVE**

⊙ 2 HEURES 30 MIN • GOMMAGE +
ENVELOPPEMENT + SOIN SECRETS DU TEMPS

- Palette de soins inédits
- Soins ressourçants, hydratants, relaxants et rajeunissants
- Soins alliant le corps, le visage et le contour des yeux

BALADE **TONIQUE**

⊙ 1 HEURE 30 MIN • GOMMAGE + MASSAGE

- Balade ressourçante
- Frais et dynamisant
- Une peau protégée, régénérée qui retrouve sa douceur

PROMENADE **RELAXANTE SUBLIME**

⊙ 1 HEURE 30 MIN • COUP D'ÉCLAT + MASSAGE

- Évacue le stress et dénoue les tensions
- Rythme lent avec des respirations profondes
- Soins alliant le corps et le visage
- Véritable lâcher prise du corps et de l'esprit
- Massage relaxant